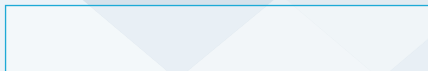


→ INSCRIPTION

POUR VOUS INSCRIRE AU FORUM TRANSPORTS & TERRITOIRES :

- 1 - Connectez-vous sur : www.forum-transport-territoires.com
- 2 - Allez dans la rubrique "je m'inscris" et complétez le formulaire en ligne
- 3 - Présentez-vous le 25 juin à l'accueil pour récupérer votre badge



Des questions sur votre inscription : inscriptions_forumtransport@idealconnaissances.com

TARIFS DE LA JOURNÉE

- Collectivités et associations : **65 € TTC/personne***
- Entreprises : **100 € TTC/personne***
- Abonnés aux communautés d'IDEAL Connaissances : **Gratuit**
(réseau Transports et Déplacement, réseau Routes)
- Étudiants et demandeurs d'emploi : **nous contacter**
inscriptions_forumtransport@idealconnaissances.com ***déjeuner compris**

Ces prix comprennent la participation à l'ensemble des conférences, au café d'accueil et au déjeuner du 25 juin. Les transports et l'hébergement sont à la charge des participants. Toutes les inscriptions payantes sont facturées. Les administrations ont la possibilité de fournir un bon de commande dûment signé par l'autorité compétente, si le règlement ne peut être joint à l'inscription.

Toute annulation parvenue avant le 10/06/2015 donnera lieu à un remboursement. Après cette date, aucun remboursement ne pourra être effectué.

Important : Pour les invitations gratuites, l'inscription est également obligatoire. Votre code Invitation est personnel. Il vous sera demandé au début du bulletin d'inscription. N'oubliez pas de le saisir pour bénéficier de votre gratuité.

→ INFOS PRATIQUES



NOVOTEL LYON GERLAND

70 avenue Leclerc
69007 Lyon
Tél. : +33 (0)4 72 71 11 11

SE RENDRE À LYON :



En train :

Paris: **2h** - Marseille: **1h40**
Nantes: **4h30** - Bordeaux: **6h**
Plus d'informations sur :
www.voyages-sncf.com



En covoiturage/voiture :

Paris/Lyon : **5h** - Marseille/Lyon : **3h**
De Paris (A6) - sortie n° 1 (suivre Gerland).
Au feu tourner à gauche et traverser le Rhône.
www.covoiturage.com
www.covoiturage-grandlyon.com

ACCÈS AU NOVOTEL GERLAND :



En bus :

ligne **C22** station Place Antonin Perrin
ou ligne **60** station Leclerc Girard



En tram :

ligne **T**
station Tony Garnier



En métro :

ligne **B**
station Debourg

→ 2^e FORUM

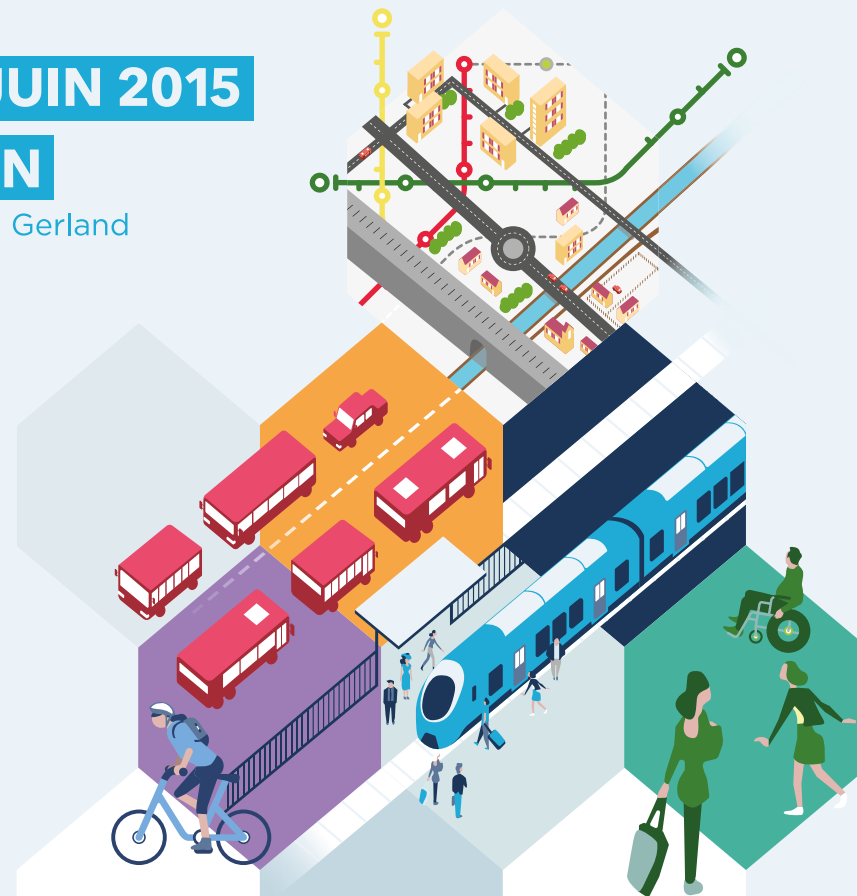
TRANSPORTS & TERRITOIRES

Construire ensemble la mobilité de demain

25 JUIN 2015

LYON

Novotel Gerland



www.forum-transport-territoires.com

Un événement



Avec le soutien de



En partenariat avec



8h30 : Accueil des participants

9h30 : Allocutions officielles

10h00 : Table ronde 1

TERRITOIRES EN PLEINE MUTATION, TERRITOIRES SOUS PRESSION : QUELS DÉVELOPPEMENTS ET ÉVOLUTIONS DES POLITIQUES DE TRANSPORTS ?

Depuis la LOTI, la compétence en matière de transport de voyageurs est précisément répartie entre les différents niveaux de collectivités. L'apparition des métropoles, les transferts de compétences, vont transformer ce paysage. Cette table ronde abordera les impacts de la réglementation sur le modèle actuel, les conséquences à l'échelle de la métropole et des intercommunalités, ainsi que les évolutions territoriales envisagées ou à envisager, le développement des territoires et des transports fonctionnant toujours de pair.

12h00 : Déjeuner

13h30 : Ateliers techniques en simultané

ATELIER 1

MARCHÉS PUBLICS ET DÉLÉGATIONS DE SERVICE PUBLIC : ÉTAPES CLÉS, POINTS DE VIGILANCE, ÉVOLUTIONS ?

Que ce soit en matière de transport ou dans un autre domaine, les collectivités sont amenées à passer des marchés. Cette session reviendra de manière synthétique sur les règles et procédures de marchés publics. Elle précisera ensuite les spécificités des marchés publics de transports, dans le contexte actuel de réforme de la commande publique. Elle reviendra également sur la question de la délégation de service public et le devenir des contrats en cours dans le cadre du passage du périmètre de transport urbain au périmètre de transport et de mobilité.

ATELIER 2

TRANSPORTS INTELLIGENTS AU SERVICE DES BIENS ET DES PERSONNES : QUELS OUTILS POUR DEMAIN ?

A l'heure du tout numérique, le développement des transports publics passe également par leur capacité à être connectés. Cet atelier présentera de manière non exhaustive des solutions permettant de favoriser les déplacements via les Systèmes de Transport Publics Intelligents tels que l'information en temps réel, l'optimisation du trafic, l'émergence de nouveaux espaces de partage...

ATELIER 3

RÉORGANISATION DE LA COMPÉTENCE TRANSPORT AU QUOTIDIEN : COMMENT ÇA MARCHE ?

Le paysage de la gestion des transports est en train de changer. Au-delà des aspects politiques, comment mettre en place concrètement la conduite du changement au sein des équipes ? Quelle gestion des ressources humaines ? Comment optimiser les coûts de ce type d'opération ? Cet atelier organisé en temps d'échange reviendra, à travers plusieurs exemples en matière d'organisation des transports, sur ces différents points.

15h00 : Pause

15h30 : Table ronde 2

FINANCEMENT DES TRANSPORTS : UNE INDISPENSABLE ÉVOLUTION

Le mode de financement des transports publics, efficace pendant des années, s'essouffle. Si les autorités organisatrices souhaitent poursuivre la dynamique d'amélioration de l'offre, elles doivent s'assurer de nouvelles marges de manœuvre financières pour supporter l'investissement et l'augmentation des charges d'exploitation des réseaux. Autant de questions qui se posent dans un contexte économique tendu. Après avoir présenté les enjeux de cette question, la table ronde reviendra sur les leviers à disposition des élus pour maîtriser les coûts et lever de nouvelles recettes.

17h00 : Fin du 2° Forum Transports & Territoires

Avec le soutien de la presse transports

Bus & Car
Le magazine des transports

Ville rail & Transports
Le magazine du monde urbain

Transport PUBLICS

et de la presse spécialisée

ENVIRONNEMENT
magazine

la Gazette

LE COURRIER
Le journal de la région

JOURNAL COMMUNES

